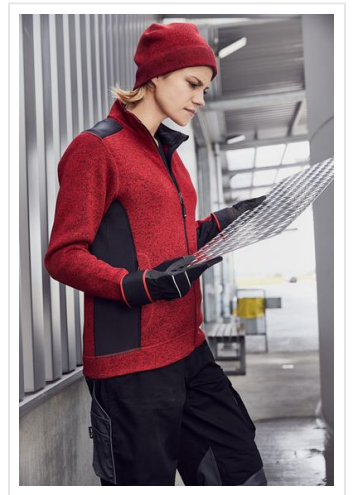
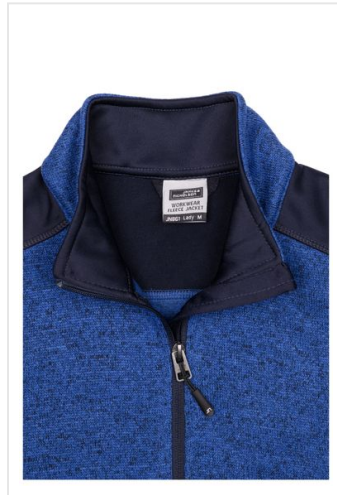


# JN861 Ladies Knitted Workwear Fleece Jacket - STRONG -

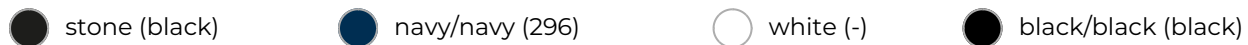
- Easy care gebreide fleece jas in materiaalmix.
- Warm, zacht, easy-care stof in melange look.
- Buiten gebreide look, binnen geruwd, zacht en pluizig.
- Softshell inzetstukken aan zijkanten, schouders en mouwen.
- 2 zijzakken met verborgen ritssluiting.
- Opstaande kraag.
- Bedekte rits over gehele lengte, kinstuk.
- Licht getailleerd.
- Bedruk of borduur naar wens.



## Beschikbare maten



## Beschikbare kleuren



## Specificaties

<b>Merk</b>	James & Nicholson
<b>Categorie</b>	Werk polo's
<b>Artikelcode</b>	JN861
<b>Grammage (gr/m<sup>2</sup>)</b>	280
<b>Gewicht</b>	410 gr
<b>Materiaal</b>	100% polyester
<b>Aantal in binnenverpakking</b>	1
<b>Artikelen in omdoos</b>	30
<b>Land van herkomst</b>	Bangladesh
<b>Mogelijke bewerkingen</b>	Embroidery