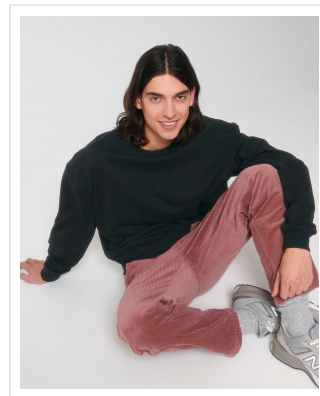


STSU798 Ledger Dry

- Deze unisex sweater is gemaakt van 100% biologisch katoen.
- 2x1 ribboord op de kraag, onderaan de mouwen en onderaan de body.
- Visgraat nekband.
- Halvemaan in de halsopening achteraan in dezelfde stof.
- Dubbele sierstiksels bij de mouwinzetten, onderaan de mouwen en onderaan de body.
- Bedruk of borduur naar wens.



Beschikbare maten

XXS XS S M L XL XXL 3XL

Beschikbare kleuren

black (PMS: black7)

white (PMS: 663)

Desert Dust (PMS: 4525)

Aloe (PMS: 5493)

heather grey (PMS: C.Gray2)

Stargazer (PMS: 548)

Worker Blue (PMS: 286)

French Navy (PMS: 5355)

Red Earth (PMS: 7420)

Kaffa Coffee (PMS: 402)

Specificaties

Merk	Stanley/Stella
Categorie	Kleding
Artikelcode	STSU798
Grammage (gr/m²)	400
Gewicht	494 gr
Materiaal	100% Katoen, Organisch katoen, 50% of meer katoen
Aantal in binnenverpakking	5
Artikelen in omdoos	10,20
Land van herkomst	Bangladesh
Mogelijke bewerkingen	Embroidery, Transferprint