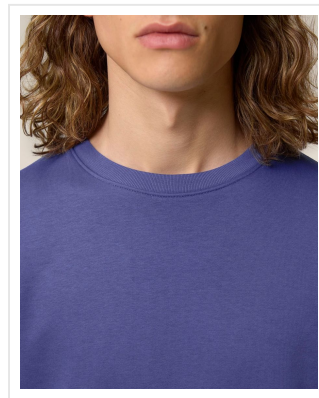




## STSU868 Roller

- Unisex sweater van biologisch katoen.
- De Roller hoort bij de Mid-Light collectie.
- Deze collectie heeft een instapprijs.
- Ingezette mouw.
- 1x1-ribboord op kraag, onderkant mouwen en zoom onderaan.
- Nekband aan de binnenkant met visgraatmotief.
- Flatlockstiksel op alle naden.
- Halvemaan in de halsopening achteraan, in dezelfde stof.
- Bedruk of borduur naar wens.



### Beschikbare maten

XXS XS S M L XL XXL 3XL 4XL 5XL



## Beschikbare kleuren



## Specificaties

<b>Merk</b>	Stanley/Stella
<b>Categorie</b>	Kleding
<b>Artikelcode</b>	STSU868
<b>Grammage (gr/m<sup>2</sup>)</b>	280
<b>Gewicht</b>	310 gr
<b>Materiaal</b>	85% cotton, 15% polyester (recycled)
<b>Aantal in binnenverpakking</b>	1,5
<b>Artikelen in omdoos</b>	10,20
<b>Land van herkomst</b>	Bangladesh
<b>Mogelijke bewerkingen</b>	Embroidery, Transferprint