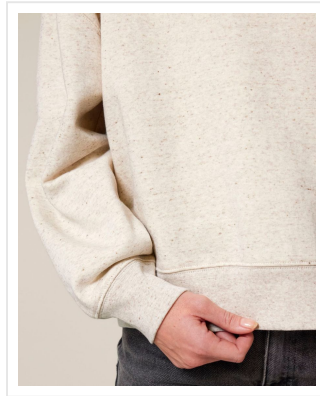


STSW212 Stella Alma

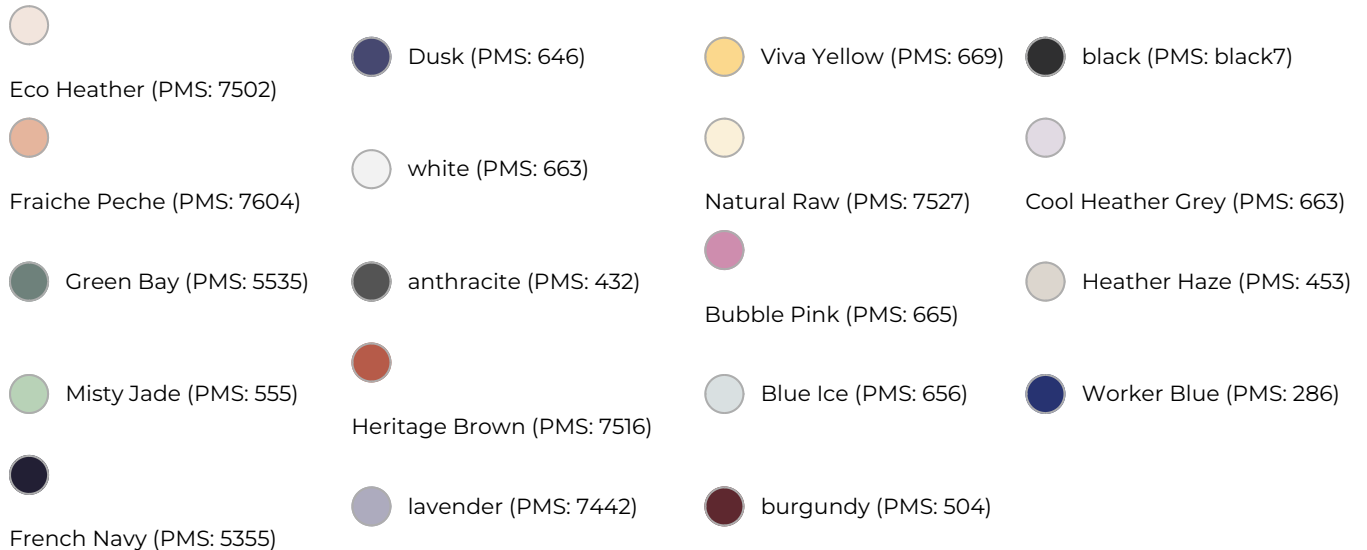
- Deze dames sweater is gemaakt van 100% biologisch katoen.
- Door de verlaagde schouders en aangepaste lengte biedt de sweater een flatterend design voor elk vrouwenlichaam.
- De Stella Alma hoort bij de Iconic collectie.
- 1X1 rib bij kraag, mouwmanchetten en onderzoom.
- 2 naalden topsteken op alle naden.
- Zelfstof halvemaan bij achter nek.
- Bedruk of borduur naar wens.



Beschikbare maten

XS S M L XL XXL

Beschikbare kleuren



Specificaties

Merk	Stanley/Stella
Categorie	Kleding
Artikelcode	STSW212
Grammage (gr/m²)	300
Gewicht	358 gr
Materiaal	100% organic cotton
Aantal in binnenverpakking	5
Artikelen in omdoos	20
Land van herkomst	Bangladesh
Mogelijke bewerkingen	Embroidery, Transferprint