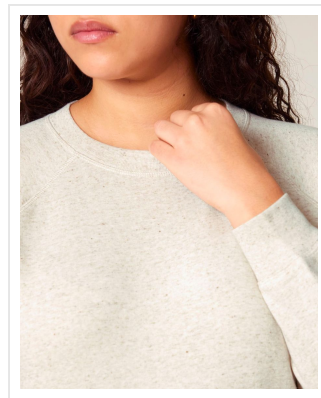




STSW217 Stella Clara

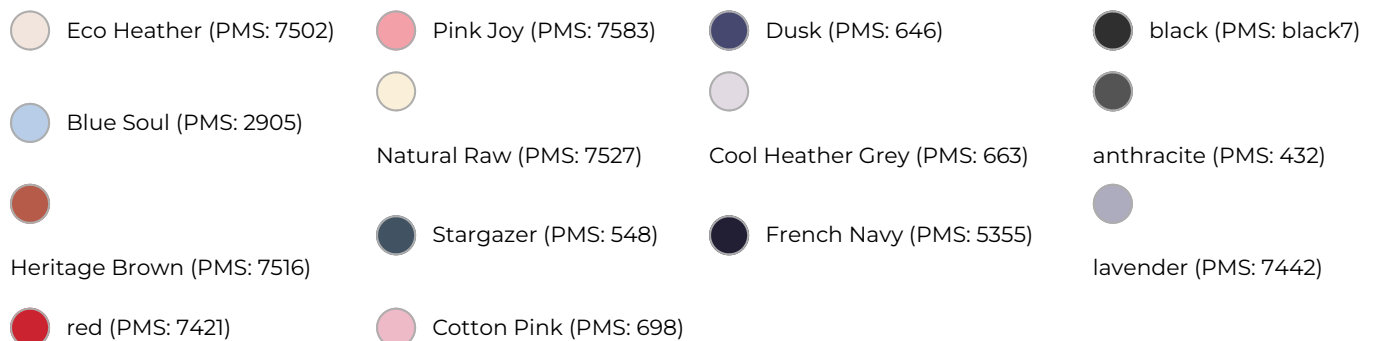
- Deze dames sweater is gemaakt van 100% biologisch katoen.
- De Stella Clara hoort bij de Women collectie, de Core collectie en de Mid-Light collectie.
- De Mid-Light collectie heeft een instapprijs.
- De raglanmouwen geven het sweatshirt een atletische vibe, geïnspireerd op vintage-stijlen.
- Terwijl de bredere halslijn voor een vrouwelijk accent zorgt.
- 2x1 rib bij kraag, mouwmanchetten en onderzoom.
- 3 naalden flatlock steken bij hals, mouwen, zijnaden en halvemaaan.
- 2 Naalden steken bij onderzoom en mouwmanchetten.
- Binnenkant grosgrain nekband.
- Zelfstof halve maan bij achter nek.
- Bedruk of borduur naar wens.



Beschikbare maten



Beschikbare kleuren





Specificaties

Merk	Stanley/Stella
Categorie	Kleding
Artikelcode	STSW217
Grammage (gr/m²)	300
Gewicht	363 gr
Materiaal	100% Katoen, Organisch katoen, 50% of meer katoen
Aantal in binnenverpakking	5
Artikelen in omdoos	20
Land van herkomst	Bangladesh
Mogelijke bewerkingen	Embroidery, Transferprint