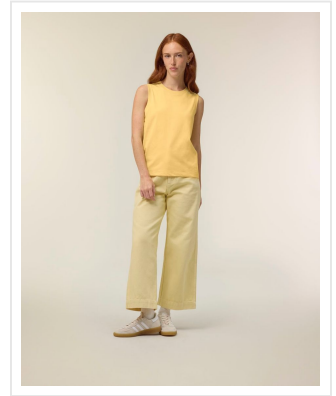
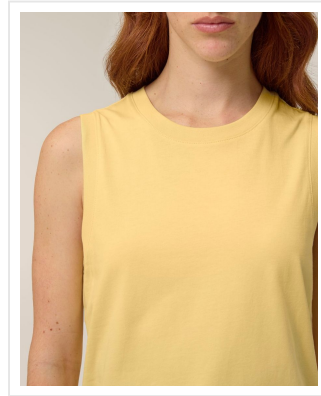


STTW962 Stella Mia

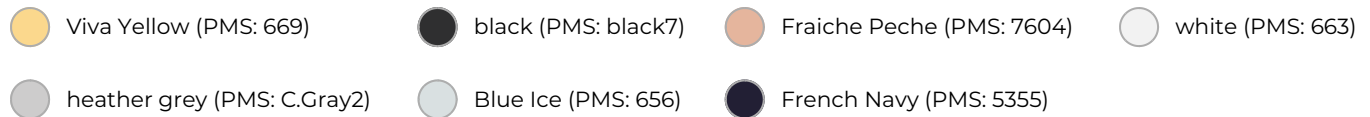
- Aangesloten dames top met hoge hals van 100% biologisch katoen.
- 1x1 ribboord afwerking bij kraag en armgat.
- Overlock naad bij de achterkant van de nek.
- Dubbele naaldstiksels aan de zoom.
- Bedruk of borduur naar wens.



Beschikbare maten



Beschikbare kleuren



Specificaties

Merk	Stanley/Stella
Categorie	Kleding
Artikelcode	STTW962
Grammage (gr/m²)	155
Gewicht	100 gr
Materiaal	100% organic cotton
Aantal in binnenverpakking	1
Artikelen in omdoos	100
Land van herkomst	Bangladesh
Mogelijke bewerkingen	Embroidery, Transferprint