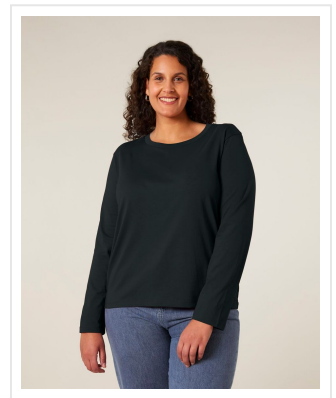
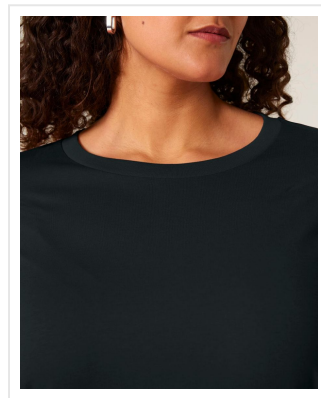




## STTW219 Stella Muser Long Sleeve

- Dit dames T-shirt met lange mouwen is gemaakt van 100% biologisch katoen.
- De Stella Muser Long Sleeve hoort bij de Women collectie en bij de Iconic collectie.
- Met zijn tijdloze design en klassieke, normale pasvorm is het een onmisbaar kledingstuk voor vrouwen van alle leeftijden met uiteenlopende lichaamsvormen.
- 1x1 rib bij nekkraag.
- Nauwe dubbele naald topsteken bij mouwmanchet en zoom.
- Binnenkant achter nekband in eigen stof.
- Bedruk of borduur naar wens.



### Beschikbare maten



### Beschikbare kleuren





## Specificaties

<b>Merk</b>	Stanley/Stella
<b>Categorie</b>	Kleding
<b>Artikelcode</b>	STTW219
<b>Grammage (gr/m<sup>2</sup>)</b>	180
<b>Gewicht</b>	160 gr
<b>Materiaal</b>	100% organic cotton
<b>Aantal in binnenverpakking</b>	5
<b>Artikelen in omdoos</b>	50
<b>Land van herkomst</b>	Bangladesh
<b>Mogelijke bewerkingen</b>	Embroidery, Transferprint