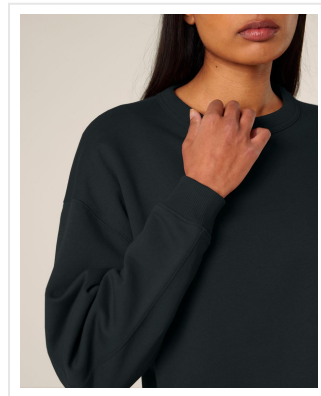




## STSW218 Stella Paloma

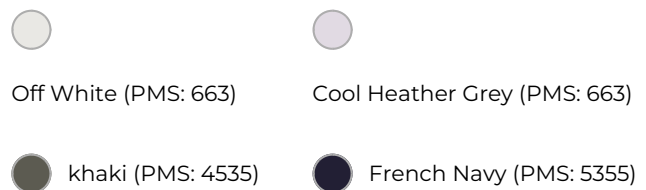
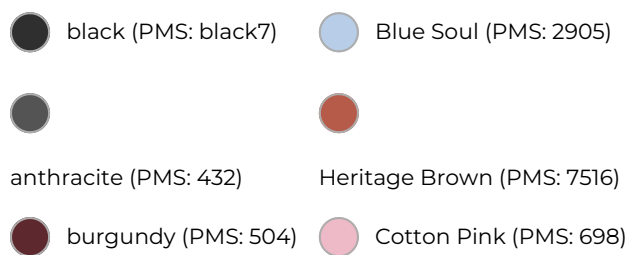
- Deze oversized dames sweater is gemaakt van 100% biologisch katoen.
- De verlaagde schouders en oversized pasvorm geven het sweatshirt een stijlvolle relaxte outfit.
- 1X1 rib bij kraag, mouwzomen en onderzoom.
- 2 naalden topsteken op alle naden.
- Binnenkant grosgrain nekband.
- Zelfstof halvemaan bij achter nek.
- Bedruk of borduur naar wens.



### Beschikbare maten



### Beschikbare kleuren





## Specificaties

|                                    |                           |
|------------------------------------|---------------------------|
| <b>Merk</b>                        | Stanley/Stella            |
| <b>Categorie</b>                   | Kleding                   |
| <b>Artikelcode</b>                 | STSW218                   |
| <b>Grammage (gr/m<sup>2</sup>)</b> | 300                       |
| <b>Gewicht</b>                     | 462 gr                    |
| <b>Materiaal</b>                   | 100% organic cotton       |
| <b>Aantal in binnenverpakking</b>  | 5                         |
| <b>Artikelen in omdoos</b>         | 20                        |
| <b>Land van herkomst</b>           | Bangladesh                |
| <b>Mogelijke bewerkingen</b>       | Embroidery, Transferprint |