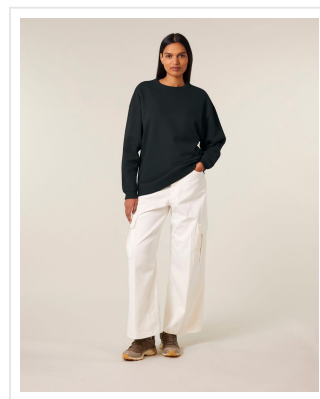
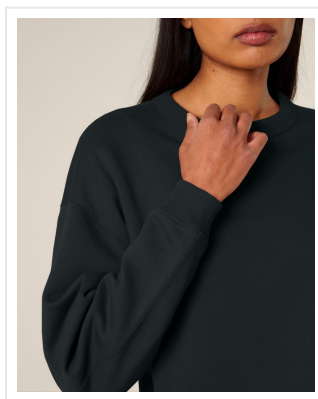


STSW218 Stella Paloma

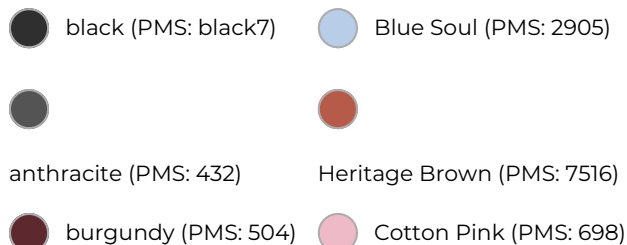
- Deze oversized dames sweater is gemaakt van 100% biologisch katoen.
- De verlaagde schouders en oversized pasvorm geven het sweatshirt een stijlvolle relaxte outfit.
- 1X1 rib bij kraag, mouwzomen en onderzoom.
- 2 naalden topsteken op alle naden.
- Binnenkant grosgrain nekband.
- Zelfstof halvemaan bij achter nek.
- Bedruk of borduur naar wens.



Beschikbare maten



Beschikbare kleuren



Specificaties

Merk	Stanley/Stella
Categorie	Kleding
Artikelcode	STSW218
Grammage (gr/m²)	300
Gewicht	462 gr
Materiaal	100% organic cotton
Aantal in binnenverpakking	5
Artikelen in omdoos	20
Land van herkomst	Bangladesh
Mogelijke bewerkingen	Embroidery, Transferprint